

介護のことで お困りごとは ございませんか？



ご相談は
介護の相談所
ケアサポート

りふれ

MAP



ケアサポートりふれ

広島市東区牛田南1丁目9-22 橋本ビル

☎ 082-962-0805

e-mail: rifu@kosen-net.jp

饒津(にぎつ)神社 徒歩 5分

白島(広島電鉄線) 駅(広島電鉄) 11分



“ケアサポートりふれ”とは

介護の相談所“ケアサポートりふれ”では、皆様のご自宅での生活や介護に関することでお困りになっている内容の相談を、介護福祉士・社会福祉士・看護師の資格を持つ専門の介護支援専門員(ケアマネジャー)が承ります。ご相談いただいた内容により、介護保険の認定申請や介護サービス事業者への連絡調整など、お一人おひとりに合わせケアプランを作成いたします。

介護保険サービスの他、地域の資源にも目を向けてご利用者様の暮らしを支えます。

サービス内容



- 居宅サービス計画(ケアプラン)の提案・作成
- 介護保険や介護に関する相談・助言
- 福祉用具・介護用品のレンタル・購入や住宅改修などに関する提案・助言
- 保険・医療・福祉・介護サービス事業者との連絡・調整
- 介護保険に関する申請代行

お気軽にご相談ください。

居宅介護支援事業所の主な業務内容 (ご利用の流れ)

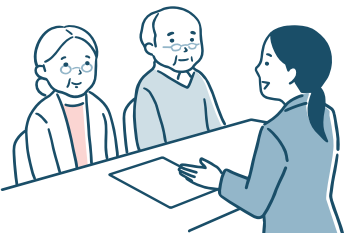
1 ご相談・お問い合わせ

まずはお気軽にご相談ください。



2 ご訪問

ご本人・ご家族の状況を介護支援専門員(ケアマネージャー)が聞き取りし、適切なプランを考慮します。



3 要介護申請・認定

介護保険の申請手続きから代行いたします。
介護サービスを利用するには、国に申請をして要介護・要支援認定される必要があります。



4 ケアプランの作成・ご計画

ご本人に合った居宅介護サービス計画(ケアプラン)を作成いたします。



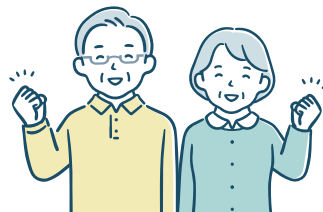
ご利用者さまの費用負担はございません。
個人情報には遵守します。

5 介護保険サービスのご利用

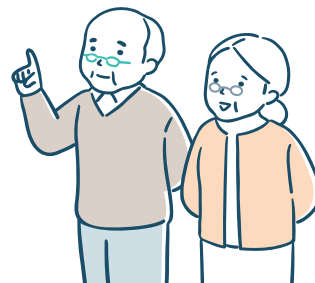
サービス事業者との連絡調整や、介護保険施設の紹介等を行い、作成したプランを元に介護保険サービスをご利用頂けるようにします。



- ・訪問看護、訪問介護
- ・ショートステイ
- ・デイケア、デイサービス
- ・介護用具レンタルなど



6 月に一度訪問して状況を把握し、サービス内容を見直します



7 その他、要介護者等の自立に必要な援助など

まずはお気軽にお電話ください。

082-962-0805

介護でお困りはありませんか？

自宅のお風呂に入れず困っている

デイサービスを利用してみたい

急に入院したけど今後のことを相談しておきたい

老人ホームっていくらかかるの？

成年後見制度ってどうやって申し込むの？

歩くのが大変になってきた

電動ベッドや車椅子を借りたい

廊下に手すりを取り付けたい

認知症への対応方法を相談したい

